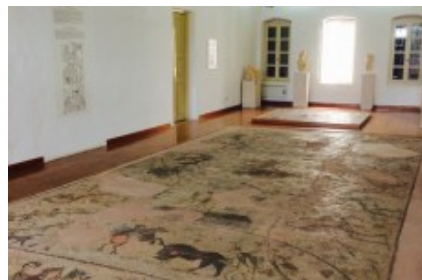


# Αρχαιολογικό Μουσείο Κισιάμου

73400

35.49568865, 23.654361253611



Το Αρχαιολογικό Μουσείο Κισιάμου, ανήκει διοικητικά στην Εφορεία Αρχαιοτήτων Χανίων και στεγάζεται στο κτίριο του παλαιού Ενετοτουρκικού Διοικητηρίου, εντός του κάστρου του Καστελίου Κισιάμου.

Η έκθεση του Μουσείου αναπτύσσεται στο ισόγειο και στον όροφο του κτιρίου και παρέχει μια διαχρονική εικόνα της ιστορίας της ευρύτερης περιοχής της Κισιάμου από την προϊστορική εποχή μέχρι και την ύστερη αρχαιότητα. Ιδιαίτερη έμφαση δίνεται στη ρωμαϊκή πόλη της Κισιάμου, στην οποία είναι αφιερωμένος ο όροφος.

Τα ευρήματα παρουσιάζονται με χρονολογική σειρά κατά ανασκαφικά σύνολα και κατά θεματικές ενότητες. Η έκθεση υποστηρίζεται από εποπτικό υλικό, ενώ διατίθεται ηλεκτρονική παρουσίαση με έρευνα και τεκμηρίωση γύρω από τον πλέον καταστροφικό σεισμό της αρχαιότητας, το 365 μ.Χ., που έπληξε την Κρήτη και ισοπέδωσε την Κισάμο

Η Αρχαιολογική Συλλογή ιδρύθηκε το 1936 από το Φιλολογικό Σύλλογο Καστελίου. Το 1937 εκτέθηκε για πρώτη φορά σε δυο αίθουσες του ισογείου του κτιρίου του παλαιού Ενετοτουρκικού Διοικητηρίου που παραχωρήθηκαν για το σκοπό αυτό. Στο υπόλοιπο κτίριο στεγάσθηκαν κατά διαστήματα κυρίως Δημόσιες Υπηρεσίες, όπως Ειρηνοδικείο, Αγρονομείο, Υποθηκοφυλακείο, βιβλιοθήκη κ.α.

Το 2000, στο πλαίσιο του Β΄ ΚΠΣ, ξεκίνησαν εργασίες αποκατάστασης του Διοικητηρίου Κισιάμου και μετατροπής του σε Αρχαιολογικό Μουσείο Κισιάμου. Το έργο της έκθεσης των αρχαιοτήτων στο νέο αυτό Μουσείο εντάχθηκε στο ΠΕΠ Κρήτης στο πλαίσιο του Γ΄ ΚΠΣ. Οι εργασίες ολοκληρώθηκαν και το Μουσείο ξεκίνησε τη λειτουργία του το Σεπτέμβριο του 2006.

Ευανθία Τέγου, Νεκτάριος Πατεράκης, αρχαιολόγοι

## Περίληψη

Τύπος: Μουσείο	Χώρα: Greece	Πόλη: Χανιά
----------------	--------------	-------------

**Στοιχεία Agent**

marketing@greekmap.eu – Agent

**Greek Map**