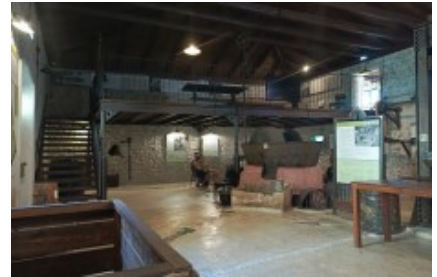


Κάστρο των Ωρεών

38.9514908, 23.0959128



Σύμφωνα με τον θρύλο, ο λόφος είναι τεχνητός, κατασκευασμένος από χιλιάδες ανθρώπους που μετέφεραν χώμα για πολλά χρόνια, αφήνοντας δύο μυστικές υπόγειες εισόδους προς το κάστρο.

Το κάστρο ήταν ένα από τα δύο ακροπόλεις που υπήρχαν στον Ωρεό τον 4ο αιώνα π.Χ.

Ανακατασκευάστηκε κατά την περίοδο της ενετικής κυριαρχίας. Το 1275, ο ιππότης Λικάριος κατέλαβε το κάστρο και το χρησιμοποίησε ως βάση για τις εκστρατείες του εναντίον των Φράγκων.

Σήμερα, σώζονται μόνο λίγα ερείπια του κάστρου, και ο χώρος είναι σε μεγάλο βαθμό παραμελημένος. Μερικά τμήματα των οχυρωματικών τειχών παραμένουν ορατά, με μέγιστο ύψος 2,5 μέτρα.

Περίληψη

Σκοπός: Εκδρομή	Τύπος: Κάστρο	Χώρα: Ελλάδα
Πόλη: Ωρεοί	ΤΚ: 340 12	

Στοιχεία Agent

Greek Map

info@omicronacademy.com – Μαρία Παππα