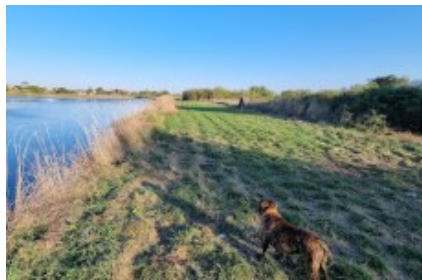


Κάστρο 400 μετά Χριστόν

39.9629393, 22.678159



Το κάστρο είναι χτισμένο στη θέση της αρχαίας πόλης Ηράκλειας. Η ονομασία "Πλαταμώνας" εμφανίζεται πρώτη φορά σε αυτοκρατορικό διάταγμα του 1198, αν και είναι πιθανό ότι υπήρχε βυζαντινό κάστρο εκεί ήδη από τον 10ο αιώνα.

Μετά την πτώση της Κωνσταντινούπολης κατά τη Δ' Σταυροφορία το 1204, ο Πλαταμώνας πέρασε στον έλεγχο του Βονιφάτιου του Μομφερατικού, βασιλιά της Θεσσαλονίκης, ο οποίος το παραχώρησε στον Λομβαρδό ιππότη Ρολάντο Πίσκα. Ο Πίσκα ανακατασκεύασε το κάστρο πάνω στα παλιά ερείπια.

Λίγο αργότερα, το κάστρο επέστρεψε στα βυζαντινά χέρια. Το 1218, το κατέλαβε ο Θεόδωρος Άγγελος, Δεσπότης της Ηπείρου, και μετά τη Μάχη της Πελαγονίας το 1259, πέρασε υπό τον έλεγχο του Μιχαήλ Παλαιολόγου της Νίκαιας, που αργότερα έγινε αυτοκράτορας του Βυζαντίου.

Οι Οθωμανοί κατέλαβαν το κάστρο το 1385 και το διατήρησαν με φροντίδα, αναγνωρίζοντας τη στρατηγική του σημασία. Μεταξύ 1425 και 1427, οι Ενετοί το κατέλαβαν για λίγο, αλλά οι Οθωμανοί το ανέκτησαν και το κράτησαν έως τις αρχές του 20ού αιώνα.

Κατά τη διάρκεια του Β' Παγκοσμίου Πολέμου, τον Απρίλιο του 1941, μια μονάδα Νεοζηλανδών στρατιωτών προσπάθησε να υπερασπιστεί τον Πλαταμόνα αλλά αναγκάστηκε να υποχωρήσει μετά τον γερμανικό βομβαρδισμό του κάστρου.

Περίληψη

Σκοπός: Εκδρομή	Τύπος: Κάστρο	Χώρα: Ελλάδα
Πόλη: Κάτω Όλυμπος	ΤΚ: 400 07	

Στοιχεία Agent

info@omicronacademy.com – Μαρία Παππα

Greek Map