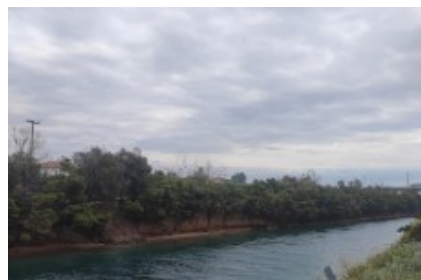


Διατείχιμα της Κασσανδρείας

40.1966651, 23.3275019



Απομεινάρια του τείχους είναι ορατά σχεδόν σε όλο το μήκος της διώρυγας της Ποτίδαιας, στην πλευρά της Χαλκιδικής, και μέσα στο σημερινό χωριό. Όπως φαίνεται και στις φωτογραφίες, ένα τμήμα του, στη δυτική πλευρά, βρίσκεται μέσα στη θάλασσα.

Στη θέση της αρχαίας Ποτίδαιας, αποικίας των Κορινθίων στον ισθμό της χερσονήσου της Κασσάνδρας, που καταστράφηκε από τον Φίλιππο το 357 π.Χ., ο Κάσσανδρος ίδρυσε το 316 π.Χ. τη νέα πόλη Κασσάνδρεια. Αυτή η ελληνιστική πόλη εξελίχθηκε σε μία από τις σημαντικότερες πόλεις της Μακεδονίας, γνωρίζοντας μεγάλη ακμή κατά τη Ρωμαϊκή εποχή και τους πρώτους χριστιανικούς αιώνες.

Το 540 μ.Χ., η πόλη καταστράφηκε από τους Ούννους, και ο αυτοκράτορας Ιουστινιανός Α΄ φρόντισε για την ανασύστασή της. Σύμφωνα με τον ιστορικό Προκόπιο, ο Ιουστινιανός οχύρωσε το διατείχιμα κατά μήκος του λαιμού της χερσονήσου, εκτεινόμενο από τον Θερμαϊκό έως τον Τορωναίο κόλπο, για να προστατεύσει την πόλη και ολόκληρη τη χερσόνησο από τις βαρβαρικές επιδρομές: "το κατά την είσοδο διατείχιμα τοις επιβουλεύειν εθέλουσιν αμαχόν τε και ανανταναγώνιστον διεπράξατο διαφανώς είναι".

Περίληψη

Σκοπός: Εκδρομή	Τύπος: Κάστρο	Χώρα: Ελλάδα
Πόλη: Νέα Ποτιδέα	ΤΚ: 632 00	

Στοιχεία Agent

info@omicronacademy.com – Μαρία Παππα

Greek Map