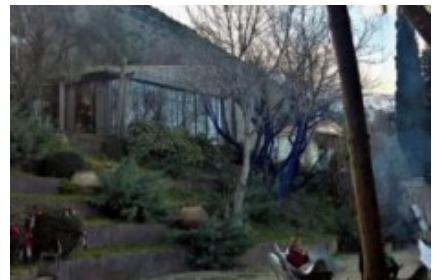


# Θεματικό Πάρκο Συνεβρού

38.0663603, 22.3395787



Ή αλλιώς ...πώς η ορεινή Αιγιαλεία μπορεί να σε «μεταφέρει» στο όρος Αραράτ!

Στην Αιγείρα, εκεί στις όχθες του Κορινθιακού, στο μέσο της διαδρομής από την Αθήνα για την Πάτρα, ο δρόμος οδηγεί προς τα χωριά Όαση-Χρυσάνθιο-Συνεβρό. Ο φιδωτός αυτός δρόμος ανεβαίνει τη δυτική πλευρά του Χελμού με θέα τον απότομο -σχεδόν τετράγωνο- βράχο που καταλήγει στη θάλασσα και τραβάει το μάτι κάθε ταξιδιώτη. Η διαδρομή ανηφορική, αλλά ελκυστική, περνά κοντά από το αρχαίο θέατρο της Αιγείρας και από δύο πανέμορφα μικρά χωριά που μόνο κατά τύχη ή κατά λάθος έβλεπαν μέχρι τώρα επισκέπτες.

Σε μιάμιση ώρα από την Αθήνα και μισή ώρα από την Εθνική, ακολουθώντας τις ταμπέλες προς «Συνεβρό» και «Θεματικό Πάρκο Συνεβρού» φτάνετε στο Area Synest, ένα απρόσμενο συναπάντημα της φύσης και της τέχνης. Το πάρκο είναι φτιαγμένο πράγματι «σε ένα τοπίο μυστικό, έντονο και μοναδικό» και ο Μαρτίκ Μανικιάν, ο εμπνευστής και δημιουργός του, μας καλεί να περιηγηθούμε και να γίνουμε ένα με τη φύση έχοντας «προσθέσει» στο απaráμιλλου κάλλους φυσικό τοπίο «πινελιές» υψηλής αισθητικής που διεγείρουν τις αισθήσεις όλης της οικογένειας. Στην είσοδο θα σας υποδεχτούν τρεχούμενα νερά μόλις πατήσετε πάνω στο ξύλινο γεφυράκι και μέχρι το τέλος των γιορτών, ξωτικά... Πολλά ξωτικά, που ζωντανεύουν όλα τα παιδικά μας παραμύθια!

Πρώτη στάση στη Φωλιά, που αποτελεί αφορμή και έμπνευση για το Area Synest, όπως και οι πολλές φωλιές που βρίσκονται διάσπαρτες μέσα στο πάρκο και που τα παιδιά λατρεύουν να κρύβονται, να σκαρφαλώνουν και να «φωλιάζουν». Ακολουθώντας το μονοπάτι, περνάτε από το λαχανόκηπο, τη Χιονάτη που κοιμάται ύπνο βαθύ και φτάνετε στο λαογραφικό μουσείο. Αυτό φιλοξενείται σε έναν αναπαλαιωμένο καφενέ με αναπαραστάσεις επαγγελματιών που χάθηκαν στο χρόνο και -στον πάνω όροφο- με τα υπάρχοντα και τη διαρρύθμιση ενός παραδοσιακού σπιτιού.

Καθώς κατεβαίνετε το μονοπάτι με θέα τη θάλασσα από τη μία και τις χιονισμένες κορυφές του Χελμού από την άλλη, το θέαμα της αρμένικης πετρόκτιστης εκκλησίας σας μεταφέρει στο Ani ή το Akdamar και στις παλιές, χαμένες στη λήθη, εκκλησίες των Αρμενίων. Και ξαφνικά, ξεχνάτε ότι βρίσκεστε στην ορεινή Αιγιαλεία και θαρρείτε πως ο Χελμός είναι οι πρόποδες του Αραράτ και η θάλασσα η λίμνη Van με το νησάκι και την εκκλησία στα πρότυπα της οποίας κατασκευάστηκε αυτή εδώ του πάρκου.

Στο μεγάλο εξωτερικό αμφιθέατρο που στην «πλατεία» έχει μian Εστία με φωτιά να ζεσταίνει τους επισκέπτες, έχει στηθεί για τις μέρες αυτές μια φάτνη με αληθινά αρνάκια. Πιο κάτω, το κουνελοχωριό, το κοτοχωριό και ο περιστερώννας με σπάνια είδη πτηνών και πουλερικών, όμορφα παγώνια να τους κάνουν παρέα και κουκλίστικα «κοτέτσια» για να φωλιάζουν. Στην πλευρά της χαράδρας, ένα μπαλκόνι κοιτάει το φαράγγι. Στο ποτάμι φτάνετε μέσω ενός εύκολου, αλλά κατηφορικού μονοπατιού (που γίνεται ανηφορικό στην επιστροφή), χωρίς δύσκολα περάσματα σε 10

λεπτά. Η γεφυρούλα οδηγεί στο «δικό μας Πανταβρέχει», μια όμορφη βόλτα κυρίως την άνοιξη και αν τα παιδιά είναι μεγαλύτερα. Τα μικρότερα παιδάκια θα ενθουσιαστούν με τα γλυκύτατα και προσεγμένα ζωάκια του πάρκου και τη λίμνη με τις πάπιες και τους κύκνους.

Στο πάρκο, μπορείτε κατόπιν συνεννόησης να κάνετε βόλτα με γαϊδουράκια, τοξοβολία, ενώ ο χώρος είναι ιδανικός για σχολικές εκδρομές, εναλλακτικές εκδηλώσεις και σεμινάρια, και φυσικά, για ημερήσιες εκδρομές από την Αθήνα, τέλειο μέρος για οικογένειες με πιτσιρίκια και παρέες με πολλά παιδιά!

Στο χώρο λειτουργεί καφετέρια και εστιατόριο με αρμένικες γεύσεις, σε ένα πανέμορφο και ζεστό χώρο που «ανταγωνίζεται» τα σαλέ που βρίσκονται στα βουνά της δυτικής Ευρώπης. Υπάρχει πλέον και δυνατότητα διαμονής.

Το Θεματικό Πάρκο Συνεβρού μπορείτε να επισκεφτείτε αν βρίσκεστε στα Καλάβρυτα, καθώς απέχει 45 χιλιόμετρα από το χιονοδρομικό του Χελμού, ή στη Ζαρούχλα, από την οποία απέχει 32 χιλιόμετρα. Σε 23 χιλιόμετρα βρίσκεται η λίμνη Τσιβλού.

Για επισκέψεις σχολείων και συλλόγων υπάρχει δυνατότητα και για τις υπόλοιπες ημέρες της εβδομάδας κατόπιν συνεννόησης.

## Περίληψη

Σκοπός: Εκδρομή	Τύπος: Αξιοθέατα	Χώρα: Greece
Πόλη: Συνεβρό		